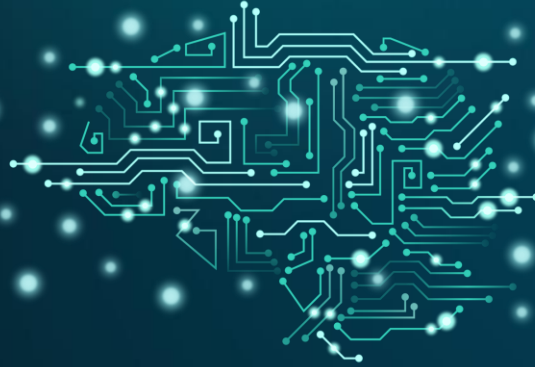


کاربردهای هوش مصنوعی

تعریف هوش مصنوعی

هوش مصنوعی یعنی تحول داده‌محور در مسیر
هوشمندسازی شهرها و کسب و کارها، با هزینه کمتر و
مزیت‌های بیشتر

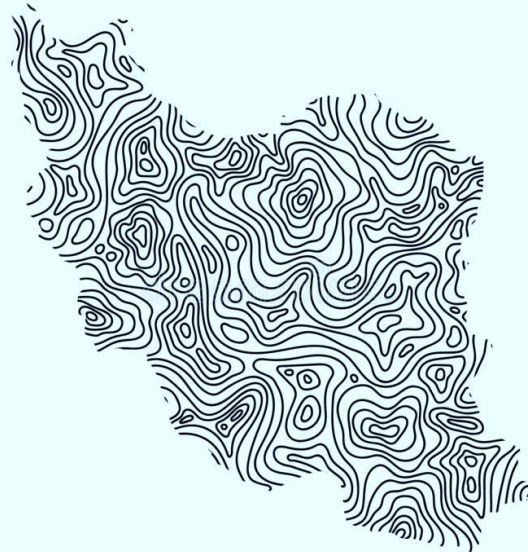




هوش مصنوعی سیستمی هست که مشابه مغز انسان عمل
می‌کند و اعمال شناختی آن مانند یادگیری و حل مسئله را تقلید
می‌کند

مهمترین سوال؟

تو کشور ما چه قدر از این
تکنولوژی استفاده می‌شه؟



کاربرد هوش مصنوعی در شهر تهران

شناخت الگو برای یافتن
تغییرات و ناهنجاری‌هاست

پردازش متن

01

شناخت الگو برای پیش
بینی داده‌هاست

02

دسته بندی داده‌ها و عناوین
براساس شباهت‌ها و
تفاوت‌هاست

03

04

پردازش تصویر

05

01

شناخت الگو برای پیش بینی داده‌هاست

حجم تردد
ماشین‌ها

پیش‌بینی جمعیت مناطق
شهر تهران

شناخت الگو برای
پیش‌بینی داده‌ها

پیش بینی و مقدار واقعی شاخص ۲۴

مقدار واقعی AQI
مقدار پیش بینی AQI

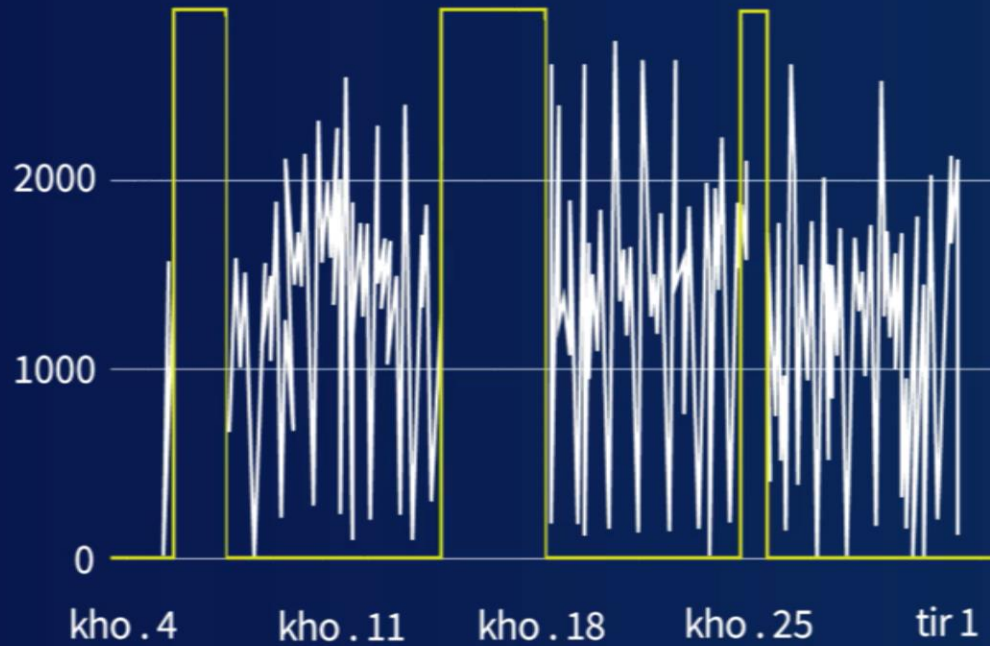


02

شناخت الگو برای یافتن تغییرات و ناهنجاری‌هاست

یک نمونه از این دسته تشخیص خودکار زمان خاموشی دوربین‌هاست؛ هوش مصنوعی در این مورد، باتوجه به شناختی که نسبت به الگوی دوربین دارد قسمت‌های خالی این الگو را تشخیص داده و به عنوان قسمت‌های خاموش معرفی می‌کند.

ورودی تونل امیرکبیر (سه راه امین حضور)



03

دسته بندی داده ها و عناوین براساس شباهت ها و تفاوت ها است





04

پردازش متن



اصلاح و نگارش متن و
استخراج تشابه بین
متون

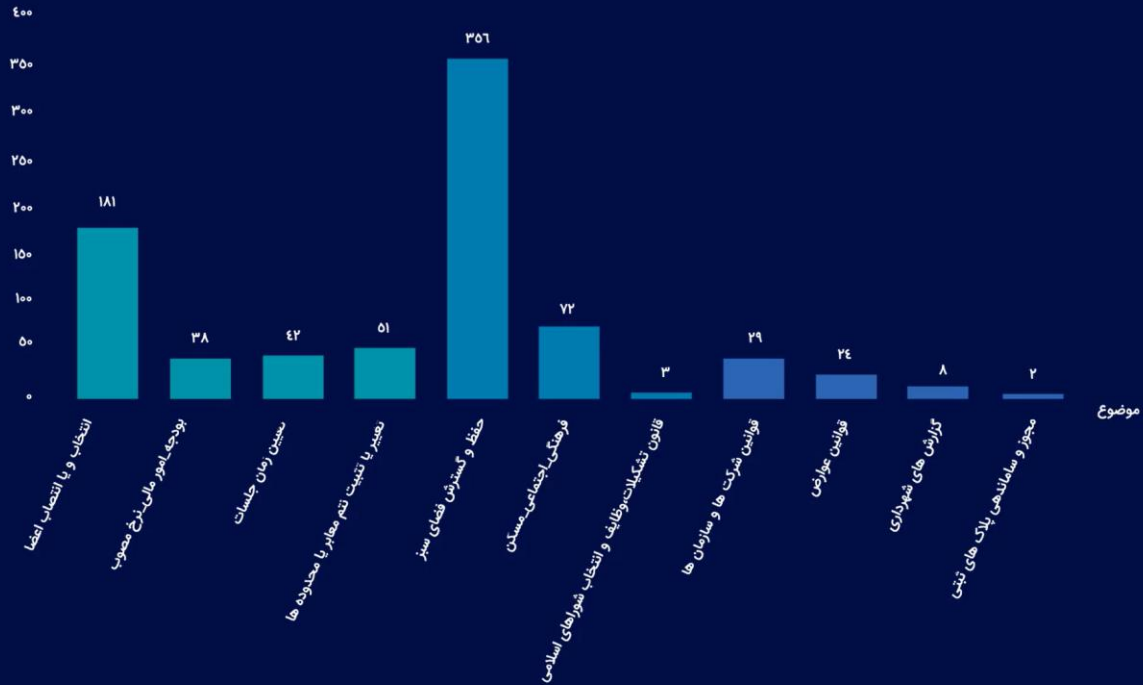


تشخیص موضوع متن
طولانی



خلاصه سازی متن

تعداد مصوبات به تفکیک موضوع مصوبه در دوره پنجم شورای شهر تهران



04

پردازش تصویر است



فعالیت صورت گرفته در
این زمینه تبدیل تصویر
ضبط شده توسط
دوربین‌های پلاک‌خوان
به متن است



با تشکر از
توجه شما